



171520345643



检测报告

项目名称：环境空气季度检测

委托单位：山东九羊集团有限公司


检验类别：委托检测

报告日期：2021年03月04日

山东安特检测有限公司



注意事项

- 1、报告无“章”“山东安特检测有限公司检验检测专用章”,未加盖骑缝章无效。
- 2、报告涂改无效;报告无编制、审核和授权签字人签字无效。
- 3、复制报告未加盖“山东安特检测有限公司检验检测专用章”无效。
- 4、若检测委托方对本报告有异议,须在收到报告 15 日内以书面形式提出复检申请;逾期不申请的,视为认可本报告。
- 5、由委托单位自行采集的样品,本公司仅对送检样品的检测数据负责,不对样品来源负责;检测条件和工况变化大的样品、无法保存和复现的样品,本公司仅对本次所采样品的检测数据负责。
- 6、未经本公司书面批准,本报告及数据不得用于商业宣传,违者必究。
- 7、本检测报告未经我单位书面同意,不得复印(完整复印者除外)。

山东安特检测有限公司

联系电话: 0543-2825892

邮政编码: 256500

传真: 0543-2511020-121

地址一: 山东省滨州市博兴县京博工业园研易楼

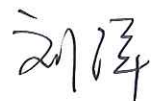
地址二: 山东省滨州市博兴县经济开发区黄河三角洲滨南物流有限公司院内

山东安特检测有限公司

检测 报 告

第 1 页 共 27 页

委托单位	山东九羊集团有限公司		
委托人	许庆进	委托时间	2021 年 02 月 20 日
受检单位	山东九羊集团有限公司		
受检单位地址	济南市莱芜区羊里镇		
项目名称	季度检测		
项目编号	H20210226124		
检测类别	委托		
检测地址	山东省滨州市博兴县京博工业园研易楼		
采样依据	HJ 664-2013、HJ 194-2017		
检测依据	国家环境保护总局(2003 年)、HJ 533-2009 等		
检测要求	硫化氢、氨等		
评价依据	/		
工况负荷	80%		
检测结论	<p style="text-align: center;">只提供检测数据，不作结论</p> <div style="text-align: right; margin-top: 20px;">  <p>山东安特检测有限公司 2021年3月4日 检验检测专用章</p> </div>		
备注	/		

编制: 

审核: 

批准: 

山东安特检测有限公司

检测报告

第 2 页共 27 页

样品类型	环境空气	样品描述	滤膜×18
采样日期	2021年02月26/27/28日	完成日期	2021年03月02日
主要检测设备	分析天平(180108007)、恒温恒流大气/颗粒物采样器(201106174、201106175、201106176、201106177、200406155、200406156、200406157、200406158)、2020型空气采样器(160906065、160906066、160906067、160906068)、空气/智能TSP综合采样器(150906038、150906039、160906060、160906061)		
检测项目	样品编号	采样点位	日均值浓度
TSP, mg/m ³	H20210226360-05	仪封村	0.231
	H20210226360-10	羊里镇	0.225
	H20210226360-15	北留村	0.246
	H20210226360-20	三官庙村	0.228
	H20210226360-25	李家中荣村	0.258
	H20210226360-30	许家洼村	0.269
PM ₁₀ , mg/m ³	H20210226360-05	仪封村	0.124
	H20210226360-10	羊里镇	0.129
	H20210226360-15	北留村	0.137
	H20210226360-20	三官庙村	0.142
	H20210226360-25	李家中荣村	0.116
	H20210226360-30	许家洼村	0.131
PM _{2.5} , mg/m ³	H20210226360-05	仪封村	0.063
	H20210226360-10	羊里镇	0.067
	H20210226360-15	北留村	0.066
	H20210226360-20	三官庙村	0.057
	H20210226360-25	李家中荣村	0.062
	H20210226360-30	许家洼村	0.068
检测报告说明	低于检出限时, 报告显示未检出		

本页以下空白

山东安特检测有限公司

检测 报 告

第 3 页共 27 页

样品类型	环境空气		样品描述	吸收液×30	
采样日期	2021 年 02 月 26/27/28 日		完成日期	2021 年 03 月 02 日	
主要检测设备	紫外可见分光光度计(150802055)、恒温恒流大气/颗粒物采样器(201106174、201106175、201106176、201106177、200406155、200406156、200406157、200406158)、2020 型空气采样器(160906065、160906066、160906067、160906068)、空气/智能 TSP 综合采样器(150906038、150906039、160906060、160906061)				
检测项目	样品编号	采样点位	采样时间	小时值浓度	日均值浓度
二氧化硫, mg/m ³	H20210226360-01	仪封村	02:00	0.040	/
	H20210226360-02		08:00	0.044	
	H20210226360-03		14:00	0.051	
	H20210226360-04		20:00	0.048	
	H20210226360-05		/	/	
	H20210226360-06	羊里镇	02:00	0.030	/
	H20210226360-07		08:00	0.038	
	H20210226360-08		14:00	0.031	
	H20210226360-09		20:00	0.037	
	H20210226360-10		/	/	
	H20210226360-11	北留村	02:00	0.051	/
	H20210226360-12		08:00	0.038	
	H20210226360-13		14:00	0.055	
	H20210226360-14		20:00	0.061	
	H20210226360-15		/	/	
	H20210226360-16	三官庙村	02:00	0.063	/
	H20210226360-17		08:00	0.067	
	H20210226360-18		14:00	0.074	
	H20210226360-19		20:00	0.061	
	H20210226360-20		/	/	
	H20210226360-21	李家中荣村	02:00	0.044	/
	H20210226360-22		08:00	0.049	
	H20210226360-23		14:00	0.056	

山东安特检测有限公司

检测 报 告

第 4 页 共 27 页

	H20210226360-24		20:00	0.051	0.150
	H20210226360-25		/	/	
	H20210226360-26	许家洼村	02:00	0.056	/
	H20210226360-27		08:00	0.039	
	H20210226360-28		14:00	0.046	
	H20210226360-29		20:00	0.050	
	H20210226360-30		/	/	
检测报告说明	低于检出限时，报告显示未检出				

本页以下空白

山东安特检测有限公司

检测 报 告

第 5 页共 27 页

样品类型	环境空气		样品描述	吸收液×24
采样日期	2021 年 02 月 26/27/28 日		完成日期	2021 年 03 月 02 日
主要检测设备	紫外可见分光光度计(150802055)、恒温恒流大气/颗粒物采样器(201106174、201106175、201106176、201106177、200406155、200406156、200406157、200406158)、2020 型空气采样器(160906065、160906066、160906067、160906068)、空气/智能 TSP 综合采样器(150906038、150906039、160906060、160906061)			
检测项目	样品编号	采样点位	采样时间	小时值浓度
硫化氢, mg/m ³	H20210226360-01	仪封村	02:00	0.004
	H20210226360-02		08:00	0.004
	H20210226360-03		14:00	0.005
	H20210226360-04		20:00	0.005
	H20210226360-06	羊里镇	02:00	0.006
	H20210226360-07		08:00	0.005
	H20210226360-08		14:00	0.005
	H20210226360-09		20:00	0.006
	H20210226360-11	北留村	02:00	0.007
	H20210226360-12		08:00	0.008
	H20210226360-13		14:00	0.008
	H20210226360-14		20:00	0.009
	H20210226360-16	三官庙村	02:00	0.007
	H20210226360-17		08:00	0.007
	H20210226360-18		14:00	0.006
	H20210226360-19		20:00	0.007
	H20210226360-21	李家中荣村	02:00	0.006
	H20210226360-22		08:00	0.007
	H20210226360-23		14:00	0.007
	H20210226360-24		20:00	0.006

山东安特检测有限公司

检测报告

第 6 页共 27 页

	H20210226360-26	许家洼村	02:00	0.006
	H20210226360-27		08:00	0.007
	H20210226360-28		14:00	0.007
	H20210226360-29		20:00	0.007
检测报告说明	低于检出限时, 报告显示未检出			

本页以下空白

山东安特检测有限公司

检测报告

第 7 页共 27 页

样品类型	环境空气		样品描述	吸收液×60	
采样日期	2021 年 02 月 26/27/28 日		完成日期	2021 年 03 月 02 日	
主要检测设备	紫外可见分光光度计(150802055)、恒温恒流大气/颗粒物采样器(201106174、201106175、201106176、201106177、200406155、200406156、200406157、200406158)、2020 型空气采样器(160906065、160906066、160906067、160906068)、空气/智能 TSP 综合采样器(150906038、150906039、160906060、160906061)				
检测项目	样品编号	采样点位	采样时间	小时值浓度	日均值浓度
氮氧化物, mg/m ³	H20210226360-01	仪封村	02:00	0.086	/
	H20210226360-02		08:00	0.092	
	H20210226360-03		14:00	0.100	
	H20210226360-04		20:00	0.102	
	H20210226360-05		/	/	
	H20210226360-06	羊里镇	02:00	0.035	/
	H20210226360-07		08:00	0.045	
	H20210226360-08		14:00	0.041	
	H20210226360-09		20:00	0.104	
	H20210226360-10		/	/	
	H20210226360-11	北留村	02:00	0.082	/
	H20210226360-12		08:00	0.096	
	H20210226360-13		14:00	0.089	
	H20210226360-14		20:00	0.115	
	H20210226360-15		/	/	
	H20210226360-16	三官庙村	02:00	0.092	/
	H20210226360-17		08:00	0.115	
	H20210226360-18		14:00	0.104	
	H20210226360-19		20:00	0.100	
	H20210226360-20		/	/	
	H20210226360-21	李家中荣村	02:00	0.077	/
	H20210226360-22		08:00	0.079	
	H20210226360-23		14:00	0.084	

山东安特检测有限公司

检测 报 告

第 8 页 共 27 页

	H20210226360-24		20:00	0.062	
	H20210226360-25		/	/	0.075
	H20210226360-26	许家洼村	02:00	0.090	/
	H20210226360-27		08:00	0.079	
	H20210226360-28		14:00	0.116	
	H20210226360-29		20:00	0.115	
	H20210226360-30		/	/	
检测报告说明	低于检出限时, 报告显示未检出				

本页以下空白

山东安特检测有限公司

检测 报 告

第 9 页共 27 页

样品类型	环境空气		样品描述	吸收液×24
采样日期	2021 年 02 月 26/27/28 日		完成日期	2021 年 03 月 02 日
主要检测设备	紫外可见分光光度计(150802055)、恒温恒流大气/颗粒物采样器(201106174、201106175、201106176、201106177、200406155、200406156、200406157、200406158)、2020 型空气采样器(160906065、160906066、160906067、160906068)、空气/智能 TSP 综合采样器(150906038、150906039、160906060、160906061)			
检测项目	样品编号	采样点位	采样时间	小时值浓度
氨, mg/m ³	H20210226360-01	仪封村	02:00	0.04
	H20210226360-02		08:00	0.04
	H20210226360-03		14:00	0.07
	H20210226360-04		20:00	0.05
	H20210226360-06	羊里镇	02:00	0.07
	H20210226360-07		08:00	0.06
	H20210226360-08		14:00	0.05
	H20210226360-09		20:00	0.06
	H20210226360-11	北留村	02:00	0.06
	H20210226360-12		08:00	0.05
	H20210226360-13		14:00	0.05
	H20210226360-14		20:00	0.06
	H20210226360-16	三官庙村	02:00	0.06
	H20210226360-17		08:00	0.07
	H20210226360-18		14:00	0.07
	H20210226360-19		20:00	0.08
	H20210226360-21	李家中荣村	02:00	0.06
	H20210226360-22		08:00	0.08
	H20210226360-23		14:00	0.07
	H20210226360-24		20:00	0.08

山东安特检测有限公司

检测报告

第 10 页共 27 页

	H20210226360-26	许家洼村	02:00	0.07
	H20210226360-27		08:00	0.08
	H20210226360-28		14:00	0.08
	H20210226360-29		20:00	0.08
检测报告说明	低于检出限时，报告显示未检出			

本页以下空白

山东安特检测有限公司

检测报告

第 11 页共 27 页

样品类型	环境空气		样品描述	滤膜×30	
采样日期	2021 年 02 月 26/27/28 日		完成日期	2021 年 03 月 02 日	
主要检测设备	离子选择电极、恒温恒流大气/颗粒物采样器（201106174、201106175、201106176、201106177、200406155、200406156、200406157、200406158）、2020 型空气采样器（160906065、160906066、160906067、160906068）、空气/智能 TSP 综合采样器（150906038、150906039、160906060、160906061）				
检测项目	样品编号	采样点位	采样时间	小时值浓度	日均值浓度
氟化物, ug/m ³	H20210226360-01	仪封村	02:00	7.8	/
	H20210226360-02		08:00	6.6	
	H20210226360-03		14:00	8.2	
	H20210226360-04		20:00	7.4	
	H20210226360-05		/	/	
	H20210226360-06	羊里镇	02:00	6.3	/
	H20210226360-07		08:00	4.4	
	H20210226360-08		14:00	6.8	
	H20210226360-09		20:00	5.9	
	H20210226360-10		/	/	
	H20210226360-11	北留村	02:00	9.4	/
	H20210226360-12		08:00	8.9	
	H20210226360-13		14:00	8.6	
	H20210226360-14		20:00	9.0	
	H20210226360-15		/	/	
	H20210226360-16	三官庙村	02:00	6.9	/
	H20210226360-17		08:00	5.7	
	H20210226360-18		14:00	6.2	
	H20210226360-19		20:00	6.6	
	H20210226360-20		/	/	
	H20210226360-21	李家中荣村	02:00	4.7	/
	H20210226360-22		08:00	5.2	

山东安特检测有限公司

检测 报 告

第 12 页 共 27 页

	H20210226360-23		14:00	5.5	
	H20210226360-24		20:00	5.9	
	H20210226360-25		/	/	2.83
	H20210226360-26	许家洼村	02:00	6.3	/
	H20210226360-27		08:00	5.7	
	H20210226360-28		14:00	6.8	
	H20210226360-29		20:00	7.2	
	H20210226360-30		/	/	2.15
检测报告说明	低于检出限时, 报告显示未检出				

本页以下空白

山东安特检测有限公司

检测 报 告

第 13 页共 27 页

样品类型	环境空气		样品描述	气袋×24	
采样日期	2021年02月26/27/28日		完成日期	2021年03月02日	
主要检测设备	紫外可见分光光度计(150802055)、恒温恒流大气/颗粒物采样器(201106174、201106175、201106176、201106177、200406155、200406156、200406157、200406158)、2020型空气采样器(160906065、160906066、160906067、160906068)、空气/智能TSP综合采样器(150906038、150906039、160906060、160906061)				
检测项目	样品编号	采样点位	采样时间	小时值浓度	
非甲烷总烃, mg/m ³	H20210226360-01	仪封村	02:00	1.05	
	H20210226360-02		08:00	1.54	
	H20210226360-03		14:00	1.54	
	H20210226360-04		20:00	1.36	
	H20210226360-06	羊里镇	02:00	1.15	
	H20210226360-07		08:00	1.19	
	H20210226360-08		14:00	1.10	
	H20210226360-09		20:00	0.80	
	H20210226360-11	北留村	02:00	0.90	
	H20210226360-12		08:00	1.01	
	H20210226360-13		14:00	0.94	
	H20210226360-14		20:00	1.08	
	H20210226360-16	三官庙村	02:00	1.08	
	H20210226360-17		08:00	0.90	
	H20210226360-18		14:00	0.78	
	H20210226360-19		20:00	0.72	
	H20210226360-21	李家中荣村	02:00	1.01	
	H20210226360-22		08:00	0.73	
	H20210226360-23		14:00	0.89	
	H20210226360-24		20:00	1.10	

山东安特检测有限公司

检测报告

第 14 页共 27 页

	H20210226360-26	许家洼村	02:00	0.85
	H20210226360-27		08:00	0.85
	H20210226360-28		14:00	0.78
	H20210226360-29		20:00	0.80
检测报告说明	低于检出限时, 报告显示未检出			

本页以下空白

山东安特检测有限公司

检测 报 告

第 15 页共 27 页

样品类型	环境空气	样品描述	吸附管×24	
采样日期	2021年02月26/27/28日	完成日期	2021年03月04日	
主要检测设备	气质联用仪(170501011)、恒温恒流大气/颗粒物采样器(201106174、201106175、201106176、201106177、200406155、200406156、200406157、200406158)、2020型空气采样器(160906065、160906066、160906067、160906068)、空气/智能TSP综合采样器(150906038、150906039、160906060、160906061)			
检测项目	样品编号	采样点位	采样时间	小时值浓度
苯, ug/m ³	H20210226360-01	仪封村	02:00	3.6
	H20210226360-02		08:00	5.5
	H20210226360-03		14:00	3.7
	H20210226360-04		20:00	5.1
	H20210226360-06	羊里镇	02:00	4.6
	H20210226360-07		08:00	5.8
	H20210226360-08		14:00	6.3
	H20210226360-09		20:00	7.1
	H20210226360-11	北留村	02:00	3.7
	H20210226360-12		08:00	3.4
	H20210226360-13		14:00	5.8
	H20210226360-14		20:00	4.9
	H20210226360-16	三官庙村	02:00	5.4
	H20210226360-17		08:00	3.4
	H20210226360-18		14:00	5.8
	H20210226360-19		20:00	4.2
	H20210226360-21	李家中荣村	02:00	6.6
	H20210226360-22		08:00	4.5
	H20210226360-23		14:00	5.4
	H20210226360-24		20:00	4.6

山东安特检测有限公司

检测报告

第 16 页共 27 页

	H20210226360-26	许家洼村	02:00	2.6
	H20210226360-27		08:00	5.7
	H20210226360-28		14:00	5.3
	H20210226360-29		20:00	7.7
检测报告说明	低于检出限时，报告显示未检出			

本页以下空白

山东安特检测有限公司

检测 报 告

第 17 页共 27 页

样品类型	环境空气		样品描述	吸收液×48
采样日期	2021 年 02 月 26/27/28 日		完成日期	2021 年 03 月 02 日
主要检测设备	紫外可见分光光度计(150802055)、恒温恒流大气/颗粒物采样器(201106174、201106175、201106176、201106177、200406155、200406156、200406157、200406158)、2020 型空气采样器(160906065、160906066、160906067、160906068)、空气/智能 TSP 综合采样器(150906038、150906039、160906060、160906061)			
检测项目	样品编号	采样点位	采样时间	小时值浓度
酚, mg/m ³	H20210226360-01	仪封村	02:00	0.003
	H20210226360-02		08:00	0.005
	H20210226360-03		14:00	0.004
	H20210226360-04		20:00	0.004
	H20210226360-06	羊里镇	02:00	未检出
	H20210226360-07		08:00	未检出
	H20210226360-08		14:00	0.003
	H20210226360-09		20:00	0.004
	H20210226360-11	北留村	02:00	未检出
	H20210226360-12		08:00	未检出
	H20210226360-13		14:00	0.004
	H20210226360-14		20:00	0.005
	H20210226360-16	三官庙村	02:00	未检出
	H20210226360-17		08:00	0.005
	H20210226360-18		14:00	0.003
	H20210226360-19		20:00	未检出
	H20210226360-21	李家中荣村	02:00	0.003
	H20210226360-22		08:00	0.004
	H20210226360-23		14:00	0.005
	H20210226360-24		20:00	0.004

山东安特检测有限公司

检测报告

第 18 页共 27 页

	H20210226360-26	许家洼村	02:00	0.004
	H20210226360-27		08:00	0.005
	H20210226360-28		14:00	0.004
	H20210226360-29		20:00	0.004
检测报告说明	低于检出限时, 报告显示未检出			

本页以下空白

山东安特检测有限公司

检测报告

第 19 页共 27 页

样品类型	环境空气	样品描述	滤膜×6
采样日期	2021年02月26/27/28日	完成日期	2021年03月04日
主要检测设备	超高效液相色谱仪(140501004)、恒温恒流大气/颗粒物采样器(201106174、201106175、201106176、201106177、200406155、200406156、200406157、200406158)、2020型空气采样器(160906065、160906066、160906067、160906068)、空气/智能TSP综合采样器(150906038、150906039、160906060、160906061)		
检测项目	样品编号	采样点位	日均值浓度
苯并[a]芘, ng/m ³	H20210226360-05	仪封村	未检出
	H20210226360-10	羊里镇	未检出
	H20210226360-15	北留村	未检出
	H20210226360-20	三官庙村	未检出
	H20210226360-25	李家中荣村	未检出
	H20210226360-30	许家洼村	未检出

本页以下空白

山东安特检测有限公司

检测 报 告

第 20 页共 27 页

样品类型	环境空气		样品描述	吸收液×24	
采样日期	2021年02月26/27/28日		完成日期	2021年03月02日	
主要检测设备	紫外可见分光光度计(150802055)、恒温恒流大气/颗粒物采样器(201106174、201106175、201106176、201106177、200406155、200406156、200406157、200406158)、2020型空气采样器(160906065、160906066、160906067、160906068)、空气/智能TSP综合采样器(150906038、150906039、160906060、160906061)				
检测项目	样品编号	采样点位	采样时间	小时值浓度	
氰化氢, mg/m ³	H20210226360-01	仪封村	02:00	0.007	
	H20210226360-02		08:00	0.011	
	H20210226360-03		14:00	0.009	
	H20210226360-04		20:00	0.006	
	H20210226360-06	羊里镇	02:00	0.009	
	H20210226360-07		08:00	0.010	
	H20210226360-08		14:00	0.011	
	H20210226360-09		20:00	0.008	
	H20210226360-11	北留村	02:00	0.007	
	H20210226360-12		08:00	0.010	
	H20210226360-13		14:00	0.007	
	H20210226360-14		20:00	0.005	
	H20210226360-16	三官庙村	02:00	0.010	
	H20210226360-17		08:00	0.011	
	H20210226360-18		14:00	0.008	
	H20210226360-19		20:00	0.005	
	H20210226360-21	李家中荣村	02:00	0.008	
	H20210226360-22		08:00	0.011	
	H20210226360-23		14:00	0.009	
	H20210226360-24		20:00	0.008	

山东安特检测有限公司

检测报告

第 21 页共 27 页

	H20210226360-26	许家洼村	02:00	0.011
	H20210226360-27		08:00	0.010
	H20210226360-28		14:00	0.009
	H20210226360-29		20:00	0.007
检测报告说明	低于检出限时, 报告显示未检出			

本页以下空白

山东安特检测有限公司

检测报告

第 22 页共 27 页

样品类型	环境空气			
采样日期	2021 年 02 月 26/27/28 日	完成日期	2021 年 03 月 01 日	
主要检测设备	便携式红外线气体分析器 (190706135)			
检测项目	样品编号	采样点位	采样时间	小时值浓度
一氧化碳, mg/m ³	H20210226360-01	仪封村	02:00	未检出
	H20210226360-02		08:00	未检出
	H20210226360-03		14:00	未检出
	H20210226360-04		20:00	未检出
	H20210226360-06	羊里镇	02:00	未检出
	H20210226360-07		08:00	未检出
	H20210226360-08		14:00	未检出
	H20210226360-09		20:00	未检出
	H20210226360-11	北留村	02:00	未检出
	H20210226360-12		08:00	未检出
	H20210226360-13		14:00	未检出
	H20210226360-14		20:00	未检出
	H20210226360-16	三官庙村	02:00	未检出
	H20210226360-17		08:00	未检出
	H20210226360-18		14:00	未检出
	H20210226360-19		20:00	未检出
	H20210226360-21	李家中荣村	02:00	未检出
	H20210226360-22		08:00	未检出
	H20210226360-23		14:00	未检出
	H20210226360-24		20:00	未检出
H20210226360-26	许家洼村	02:00	未检出	
H20210226360-27		08:00	未检出	
H20210226360-28		14:00	未检出	
H20210226360-29		20:00	未检出	
检测报告说明	低于检出限时, 报告显示未检出			

本页以下空白

山东安特检测有限公司

检测 报 告

第 23 页共 27 页

样品类型	环境空气	样品描述	滤膜×6
采样日期	2021 年 02 月 21 日	完成日期	2021 年 02 月 27 日
主要检测设备	ICP-MS 质谱仪 (140802002)、恒温恒流大气/颗粒物采样器 (201106174、201106175、201106176、201106177、200406155、200406156、200406157、200406158)、2020 型空气采样器 (160906065、160906066、160906067、160906068)、空气/智能 TSP 综合采样器 (150906038、150906039、160906060、160906061)		
检测项目	样品编号	采样点位	日均值浓度
铅, ug/m ³	H20210226360-05	仪封村	未检出
	H20210226360-10	羊里镇	未检出
	H20210226360-15	北留村	未检出
	H20210226360-20	三官庙村	未检出
	H20210226360-25	李家中荣村	未检出
	H20210226360-30	许家洼村	未检出

本页以下空白

山东安特检测有限公司

检测报告

第 24 页共 27 页

附表一: 检测依据

项目	标准编号	方法名称	检出限
二氧化硫(日均值)	HJ 482-2009	环境空气 二氧化硫的测定 甲醛吸收-副玫瑰苯胺分光光度法(及修改单)	0.004mg/m ³
二氧化硫(小时均值)	HJ 482-2009	环境空气 二氧化硫的测定 甲醛吸收-副玫瑰苯胺分光光度法(及修改单)	0.007mg/m ³
氮氧化物(日均值)	HJ 479-2009	环境空气 氮氧化物(一氧化氮和二氧化氮)的测定 盐酸萘乙二胺分光光度法(及修改单)	0.003mg/m ³
氮氧化物(小时均值)	HJ 479-2009	环境空气 氮氧化物(一氧化氮和二氧化氮)的测定 盐酸萘乙二胺分光光度法(及修改单)	0.005mg/m ³
颗粒物	GB/T 15432-1995	环境空气 总悬浮颗粒物的测定 重量法(及修改单)	0.001mg/m ³
PM ₁₀	HJ 618-2011	环境空气 PM ₁₀ 和 PM _{2.5} 的测定 重量法(及修改单)	0.010mg/m ³
PM _{2.5}	HJ 618-2011	环境空气 PM ₁₀ 和 PM _{2.5} 的测定 重量法(及修改单)	0.010mg/m ³
硫化氢	国家环境保护总局(2003年)	环境空气 硫化氢 亚甲基蓝分光光度法《空气和废气监测分析方法》(第四版 增补版)	0.001mg/m ³
一氧化碳	GB/T 9801-1988	空气质量 一氧化碳的测定 非分散红外法	0.3mg/m ³
氨	HJ 533-2009	环境空气和废气 氨的测定 纳氏试剂分光光度法	0.01mg/m ³
氟化物(小时均值)	HJ 955-2018	环境空气 氟化物的测定 滤膜采样/氟离子选择电极法	0.5ug/m ³
氟化物(日均值)	HJ 955-2018	环境空气 氟化物的测定 滤膜采样/氟离子选择电极法	0.06ug/m ³
非甲烷总烃	HJ 604-2017	环境空气 总烃、甲烷和非甲烷总烃的测定 直接进样-气相色谱法	0.07mg/m ³
氰化氢	HJ/T 28-1999	固定污染源排气中氰化氢的测定 异烟酸-吡啶啉酮分光光度法	0.001mg/m ³
苯	HJ 644-2013	环境空气 挥发性有机物的测定 吸附管采样-热脱附/气相色谱-质谱法	0.4ug/m ³
酚类	HJ/T 32-1999	固定污染源排气中酚类化合物的测定 4-氨基安替比林分光光度法	0.003mg/m ³
苯并[a]芘	HJ 956-2018	环境空气 苯并[a]芘的测定 高效液相色谱法	0.3ng/m ³

山东安特检测有限公司

检测 报 告

第 25 页共 27 页

铅	HJ 657-2013	空气和废气 颗粒物中铅等金属元素的测定 电感耦合等离子体质谱法(及修改单)	0.2ug/m ³
---	-------------	---------------------------------------	----------------------

附表二: 质控措施

项目	保证值	测定值	相对偏差%
甲烷, mg/m ³	2.14	2.15	0.5
总烃, mg/m ³	1.08	1.03	4.6
苯, ng	30.0	29.6	1.3
铅, ug/L	100	94.5	5.5
氰化氢, mg/L	1.00	1.00	0.0
苯并[a]芘, mg/L	0.400	0.402	0.5

项目	保证值	测定值
硫化氢, mg/L	5.3±0.265	5.33
氨, mg/L	0.698±0.026	0.707
二氧化硫, mg/L	0.392±0.019	0.393
氟离子, mg/L	1.41±0.06	1.42
酚类, mg/L	1.0±0.05	1.00

山东安特检测有限公司

检测报告

第 26 页共 27 页

附件 1: 环境空气检测期间气象参数

采样日期	频次	气温 °C	大气压 kPa	风向、风速 m/s	总云	低云
2021.02.21	第 1 次	3.5	102.02	西风、3.0	3	2
	第 2 次	6.9	102.10	西风、3.1	3	2
	第 3 次	11.6	102.06	西风、2.8	2	1
	第 4 次	8.3	102.08	西风、2.8	2	1

采样日期	频次	气温 °C	大气压 kPa	风向、风速 m/s	总云	低云
2021.02.26	第 1 次	4.1	101.98	西南风、2.8	3	2
	第 2 次	7.3	102.02	西南风、2.6	3	1
	第 3 次	10.9	101.83	西南风、3.0	2	0
	第 4 次	7.2	101.92	西南风、2.8	2	0

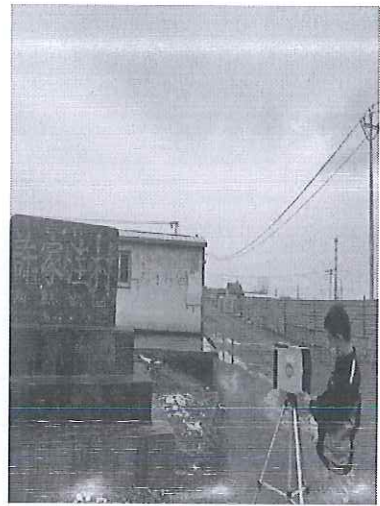
采样日期	频次	气温 °C	大气压 kPa	风向、风速 m/s	总云	低云
2021.02.27	第 1 次	5.8	101.79	西南风、3.4	4	4
	第 2 次	8.3	101.98	西南风、3.6	4	3
	第 3 次	12.0	102.01	西南风、3.3	3	3
	第 4 次	10.5	101.96	西南风、3.2	3	2

采样日期	频次	气温 °C	大气压 kPa	风向、风速 m/s	总云	低云
2021.02.28	第 1 次	2.9	102.12	南风、3.0	3	2
	第 2 次	5.3	102.20	南风、3.1	2	2
	第 3 次	9.3	102.14	南风、3.1	2	0
	第 4 次	7.8	102.13	南风、2.7	2	0

本页以下空白

山东安特检测有限公司 检测报告

附件 2: 现场采样照片



****报告结束****